



# SAVS

## ALBESTROFF

SERVICE D'ACCOMPAGNEMENT À LA VIE SOCIALE

## BIENVENUE AU SAVS

Vous avez choisi notre service pour vous accompagner à domicile, la direction et l'ensemble du personnel du SAVS d'Albestroff vous remercient de votre confiance.

L'ensemble de l'équipe s'engage à mettre toutes ses compétences et son attention au service de votre bien-être, de votre santé et de votre sécurité. Elle a à cœur d'assurer un accompagnement de qualité.

Le SAVS d'Albestroff est un service public médico-social entrant dans la catégorie des établissements sociaux et médico-sociaux tels que définis dans la loi 2002-2 du 2 janvier 2002 rénovant l'action sociale et médico-sociale.

Retrouvez plus d'informations sur le site internet de l'établissement grâce à ce QR Code.



**CONTACTEZ NOUS**

03.87.01.25.93

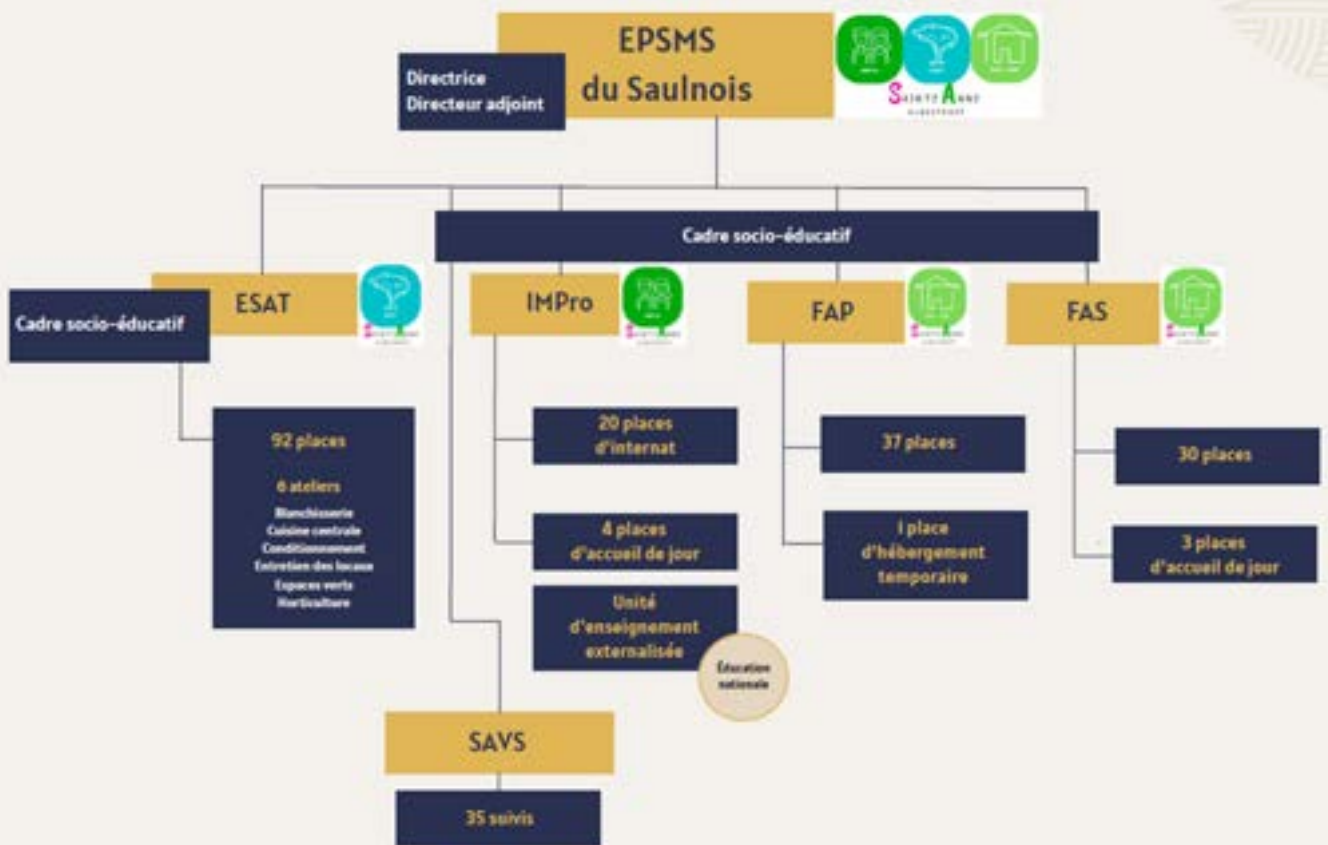
Lieu-dit Sainte-Anne

57670 Albestroff

[www.sainte-anne-albestroff.fr](http://www.sainte-anne-albestroff.fr)



# NOTRE ORGANISATION



Vous pouvez retrouver les noms des responsables de l'établissement sur notre site internet:

[www.sainte-anne-albestroff.fr](http://www.sainte-anne-albestroff.fr)





# SAVS D'ALBESTROFF

SERVICE D'ACCOMPAGNEMENT À LA VIE SOCIALE

## PUBLIC CONCERNÉ

Personnes majeures en situation de handicap bénéficiant d'une orientation CDAPH pour un SAVS.

## CAPACITÉ D'ACCUEIL

Le SAVS de l'EPSMS du Saulnois peut accompagner 35 personnes en situation de handicap.

## L'ACCOMPAGNEMENT

Vous serez accompagné par une équipe constituée de 2 éducateurs spécialisés, d'un cadre socio-éducatif, d'un directeur adjoint et d'une directrice. Une qualitiennne complète l'équipe en coordonnant la démarche qualité.

Un projet personnalisé sera coconstruit avec vous et pour vous, il servira de fil conducteur à un accompagnement personnalisé.

Le SAVS vous accompagne en fonction des besoins en lien avec la vie citoyenne :

- Aide à la définition d'un projet de vie.
- Aide à l'organisation de la vie quotidienne.
- Soutien relationnel.
- Soutien aux démarches administratives.
- Gestion du budget (en lien avec mandataire judiciaire si mesure de protection existante).
- Accompagnement à l'hygiène alimentaire, l'entretien du logement.
- Soutien aux démarches de soins, coordination des intervenants.
- Accompagnement et maintien de l'insertion socioprofessionnelle.
- Aide à la recherche et à l'intégration d'un nouveau logement ou solutions d'hébergement plus adéquates.
- Accompagnement vers une mesure de protection si besoin.

# SAVS D'ALBESTROFF

SERVICE D'ACCOMPAGNEMENT À LA VIE SOCIALE

- Aide à la gestion du temps libre et des loisirs.
- Aide à la parentalité.
- Préparation à la retraite.

Il intervient majoritairement au domicile, une permanence est également assurée au bureau du SAVS.

## Initiation conduite



## Séjour ski



## Accompagnement à la rédaction d'un dossier

## FINANCEMENT

Le SAVS est financé par le Département de la Moselle.

**CONTACT ET INFO**

03.87.01.25.93

[www.sainte-anne-albestroff.fr](http://www.sainte-anne-albestroff.fr)

